





# Sommaire

**Introduction**

**1 Les PPP dans le domaine portuaire**

**2 Les PPP pour une meilleure connexion multimodale**

**3 Les PPP pour la transition vers des infrastructures durables**

**4 Perspectives de développements des projets transfrontaliers et régionaux**

**Conclusion**





# Sommaire



Introduction



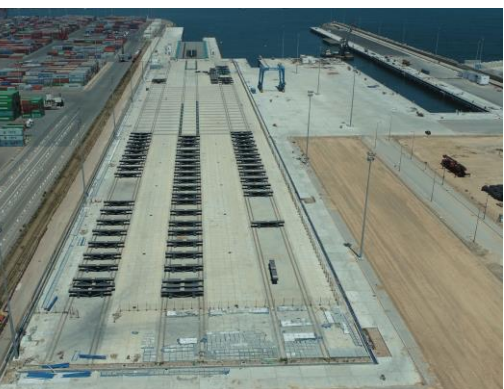
**1 Les PPP dans le domaine portuaire**

2 Les PPP pour une meilleure connexion multimodale

3 Les PPP pour la transition vers des infrastructures durables

4 Perspectives de développements des projets transfrontaliers et régionaux

Conclusion













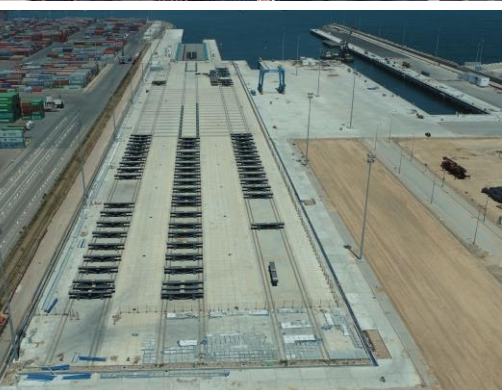












# Sommaire

Introduction

1 Les PPP dans le domaine portuaire



2 Les PPP pour une meilleure connexion multimodale

3 Les PPP pour la transition vers des infrastructures durables

4 Perspectives de développements des projets transfrontaliers et régionaux

Conclusion







### RACCORDEMENT DU PORT DE CASABLANCA À LA ZONE LOGISTIQUE DE ZENATA

Création d'une zone industrialo-logistique à proximité du port de Casablanca ( en phase d'étude)



- 20 km au Nord-est du Port.
- Superficie de 200ha
- plateformes logistiques diversifiées.

#### OBJECTIFS DU PROJET:

- ❑ Augmentation de la **capacité de traitement du port** de Casablanca;
- ❑ Amélioration de la **gestion et de l'organisation des flux** au départ et à destination du port de Casablanca;
- ❑ Offre de **services logistiques à valeur ajoutée**.

**Le renforcement de la multimodalité du port de Casablanca**

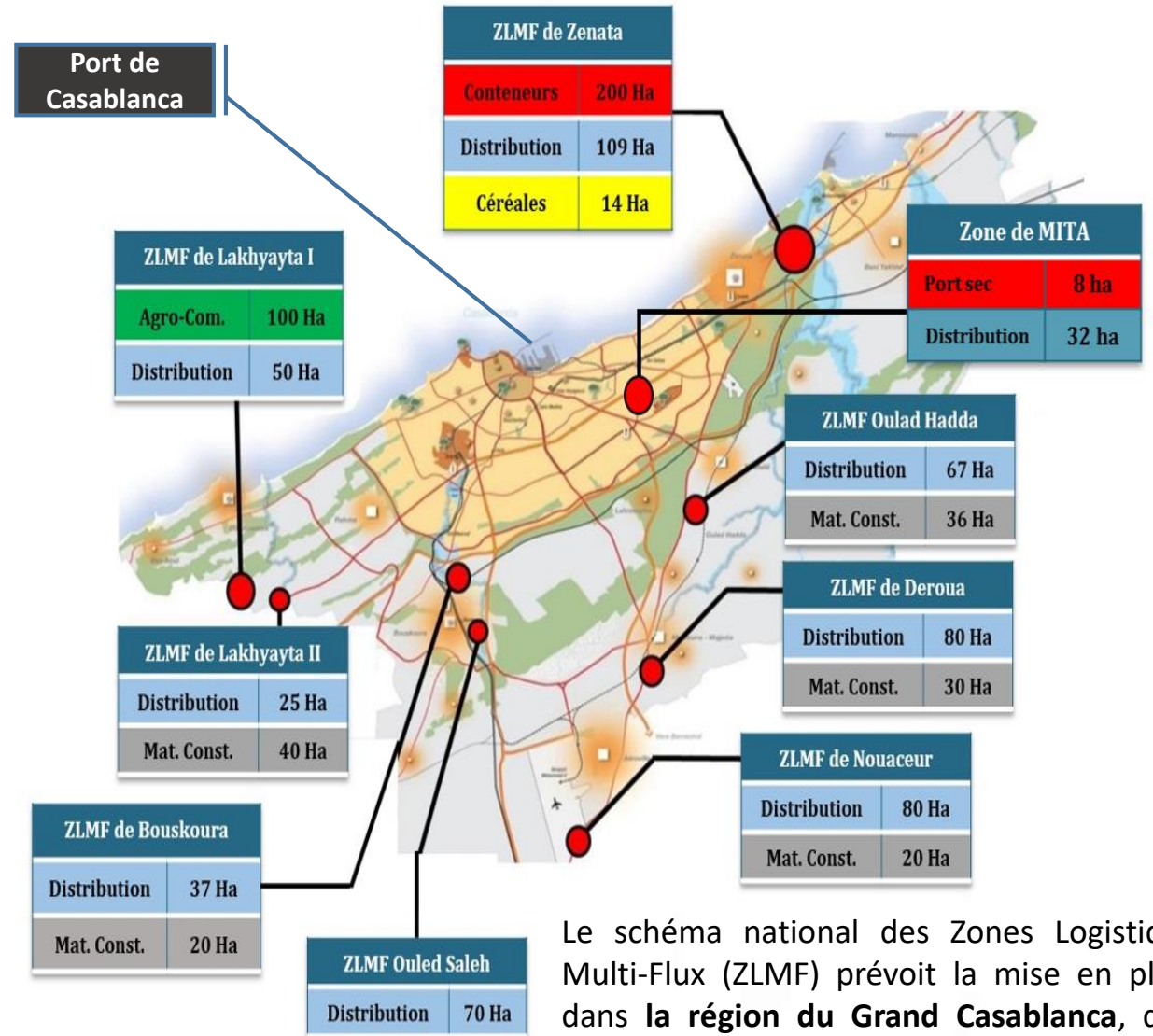
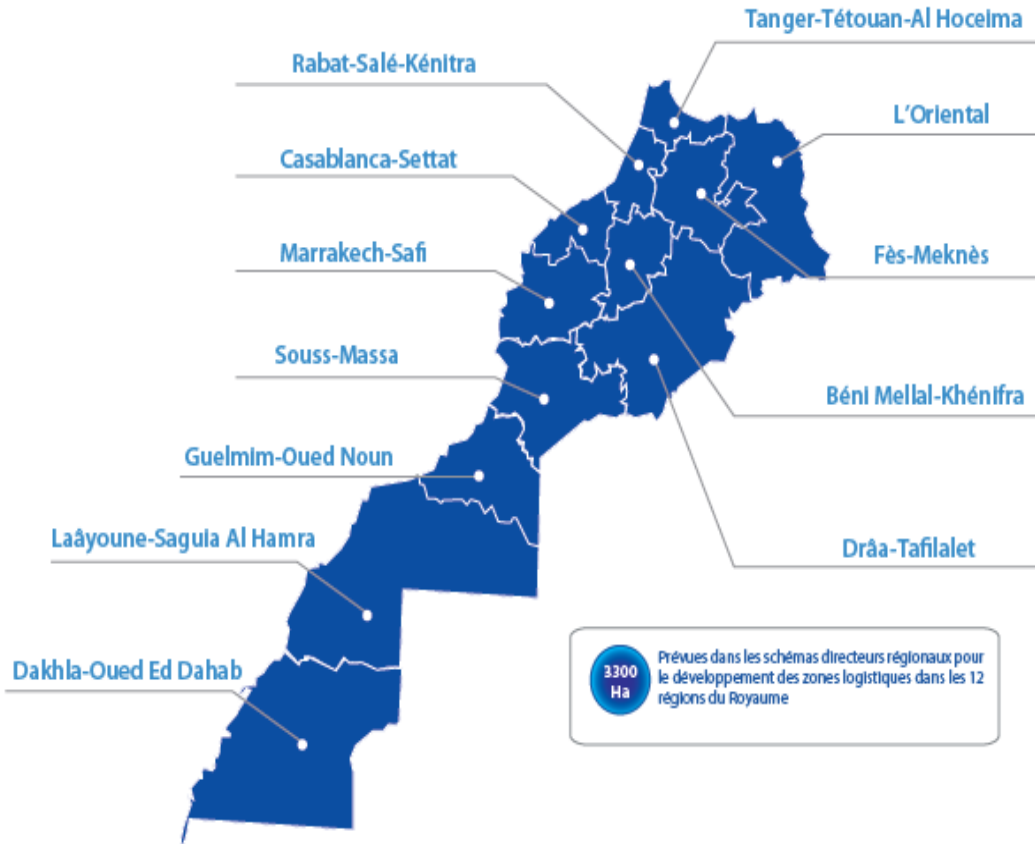
⇒ *fluidification et la massification des flux de marchandises du port vers ladite plateforme*

La **Zone Logistique de Zenata**, est la plus grande zone programmée dans le cadre de ce schéma avec 323 hectares dédiés aux activités conteneurs, céréales, distribution et sous-traitance.

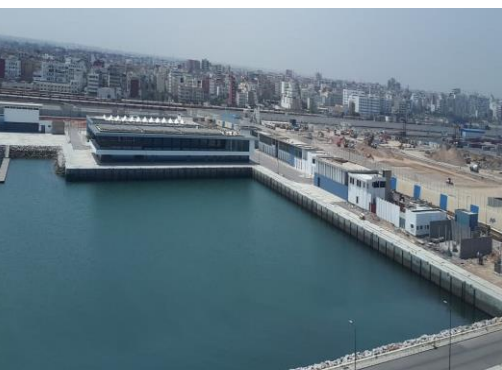
La position stratégique de la zone de Zenata, située au carrefour des plus importants axes nationaux des réseaux de transport, sera renforcée par la réalisation d'une **connexion routière** **efficace** la reliant au port de Casablanca.



### Schéma Directeur National



Le schéma national des Zones Logistiques Multi-Flux (ZLMF) prévoit la mise en place, dans la région du Grand Casablanca, de 8 ZLMF sur une superficie totale de 978 ha outre la zone de MITA déjà en service.



# Sommaire

Introduction

1 Les PPP dans le domaine portuaire

2 Les PPP pour une meilleure connexion multimodale



3 Les PPP pour la transition vers des infrastructures durables

4 Perspectives de développements des projets transfrontaliers et régionaux

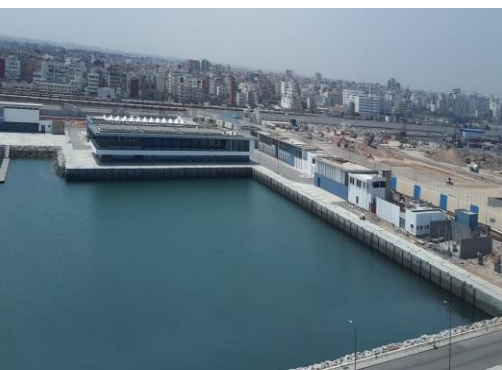
Conclusion











# Sommaire

Introduction

1 Les PPP dans le domaine portuaire

2 Les PPP pour une meilleure connexion multimodale

3 Les PPP pour la transition vers des infrastructures durables



4 Perspectives de développements des projets transfrontaliers et régionaux

Conclusion





# Sommaire



Introduction



1 Les PPP dans le domaine portuaire

2 Les PPP pour une meilleure connexion multimodale



3 Les PPP pour la transition vers des infrastructures durables

4 Perspectives de développements des projets transfrontaliers et régionaux



Conclusion







**MERCI POUR VOTRE ATTENTION**

